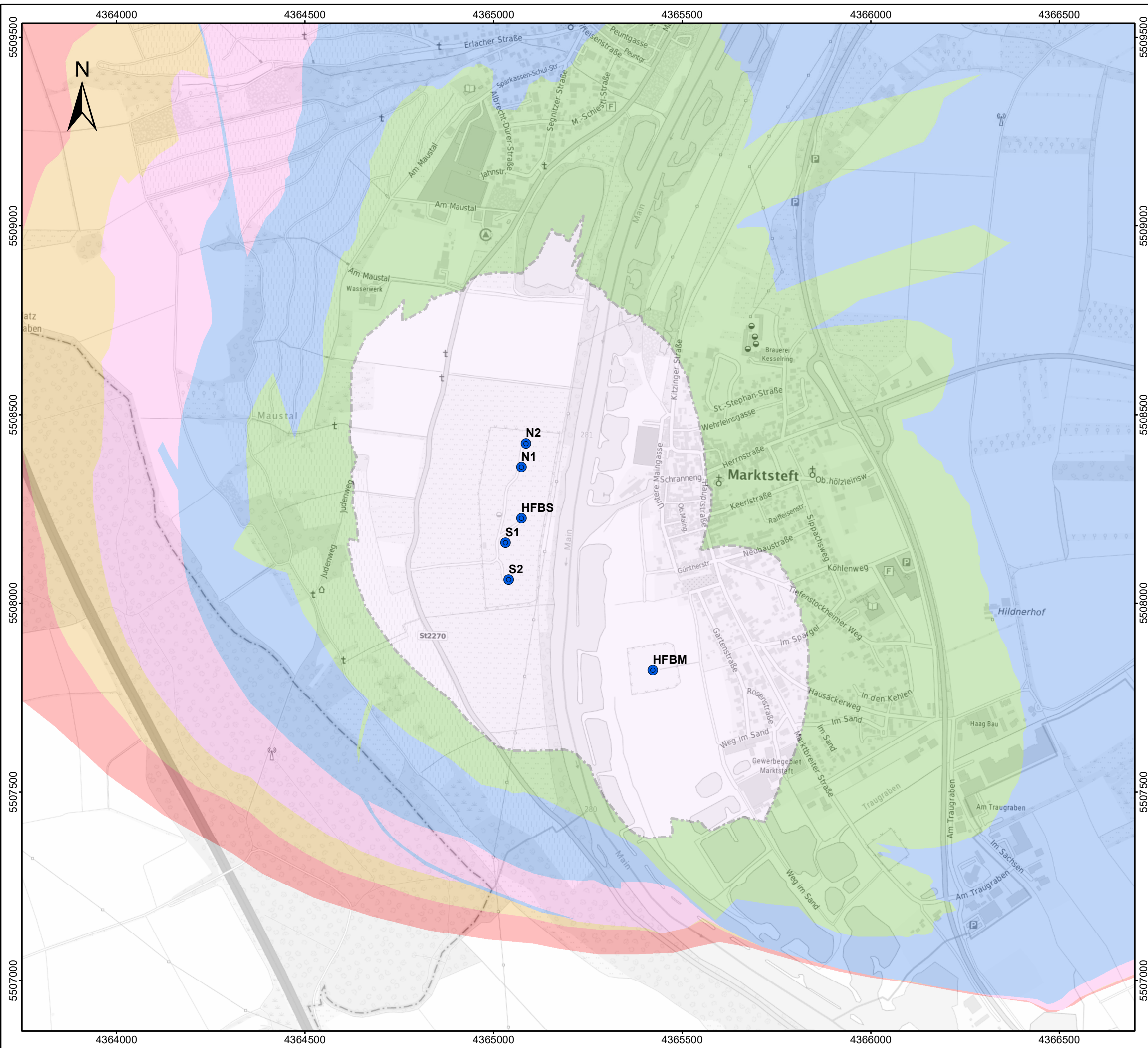


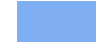





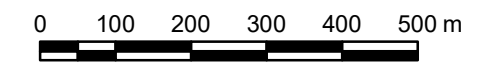
07.02.2023 Uhr: 11:37:25 glehmann 1:10.000  
P:\sm1808103\planung\03\_GIS\mxd\26\_Modelleinsatz\Anl\_6\_pot241d.mxd



- Zeichenerklärung**
-  Potentieller 241-Tages Zustrombereich
  -  Potentieller 3-Jahres-Zustrombereich
  -  Potentieller 10-Jahres-Zustrombereich
  -  Potentieller 20-Jahres-Zustrombereich
  -  Potentieller 30-Jahres-Zustrombereich
  -  Potentielles Einzugsgebiet

241-Tages-Zustrombereich  
Umhüllende der Rechenläufe  
6, 7, 8, 9, 10 und 11a  
(max. 50-Tages-Mengen)

Einzugsgebiet, 3-, 10-, 20- und  
30-Jahres Isochrone  
Umhüllende der Rechenläufe  
15 - 26 und 38 - 40  
(max. Jahresmengen)



Koordinatensystem: DHDN 3 Degree Gauss Zone 4  
Kartengrundlage: © Bundesamt für Kartographie und Geodäsie 2021,  
Datenquellen: [http://sg.geodatenzentrum.de/web\\_public/Datenquellen\\_TopPlus\\_Open.pdf](http://sg.geodatenzentrum.de/web_public/Datenquellen_TopPlus_Open.pdf)



Potentieller 241-Tages  
Zustrombereich  
berechnet für 27.000 m<sup>3</sup>/d

M.: 1:10.000	Feb. 2023	fsm2018081.03
--------------	-----------	---------------